



PREFEITURA MUNICIPAL DE PARANAGUÁ
Secretaria Municipal de Educação e Ensino Integral

CADERNO DE ATIVIDADES PARA PROFESSORES CURSISTAS DO CURSO DE LIBRAS-AVANÇADO



De 02/06 a 30/06/2021



PREFEITURA MUNICIPAL DE PARANAGUÁ
Secretaria Municipal de Educação e Ensino Integral

CURSO DE LIBRAS AVANÇADO REFERENTE AO MÊS DE JUNHO



Atividades Avaliativas

VAMOS TODOS FICAR BEM!!!!!!



PREFEITURA MUNICIPAL DE PARANAGUÁ
Secretaria Municipal de Educação e Ensino Integral



DADOS PESSOAIS

NOME: _____

CURSO: _____

ANO: _____

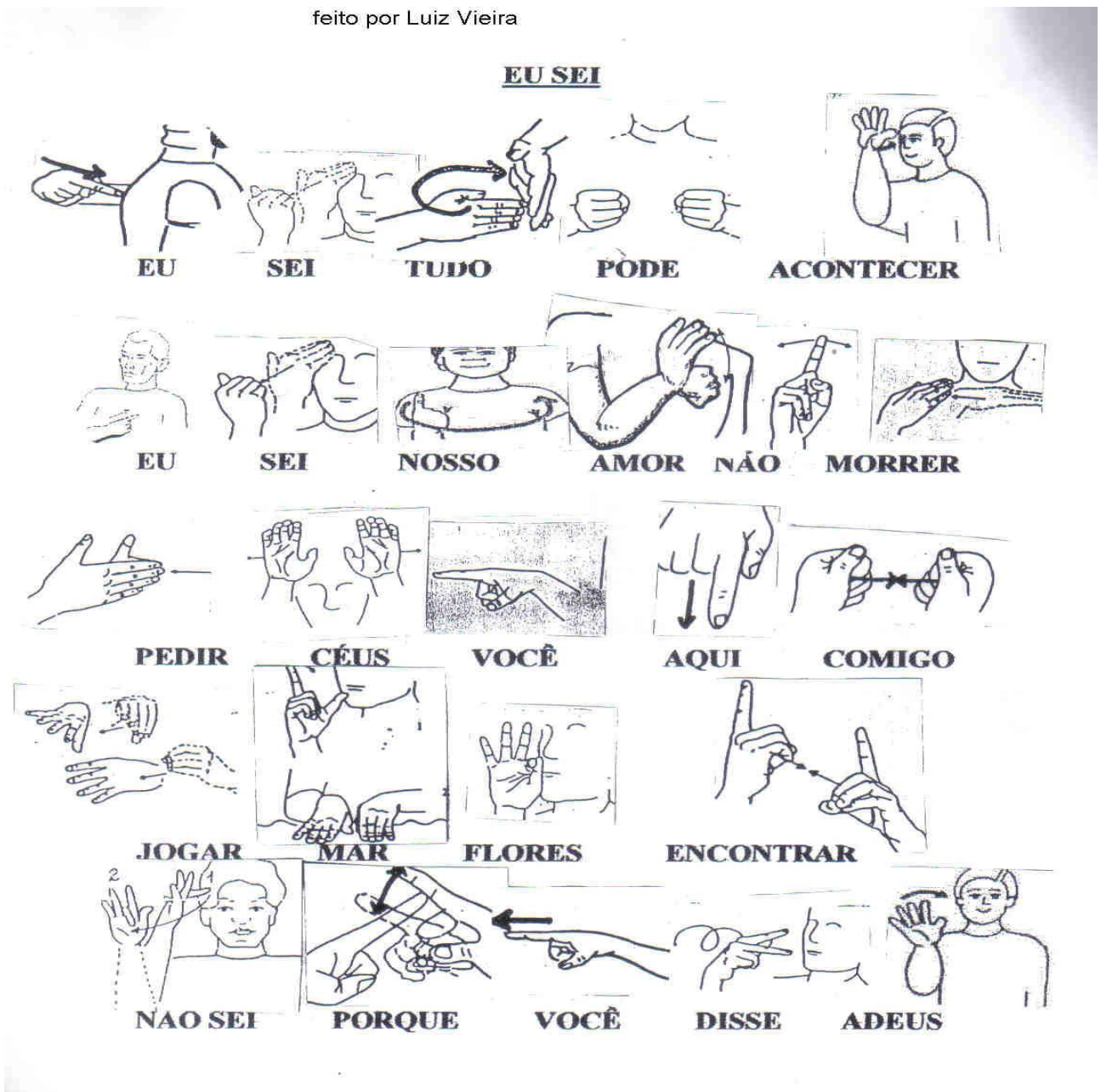
TURMA: _____

EMAIL: _____

De 02/06 a 30/06/2021 (Quarta-feira)

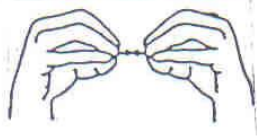
1) Vamos treinar a interpretação em Libras começando com música. Está é a música “Eu sei” para que iniciem a interpretação. Comecem vendo os sinais, memorizem e depois tente olhando os sinais. Acompanhar a música e se conseguirem tentem sinalizar sem olhar os sinais.

feito por Luiz Vieira





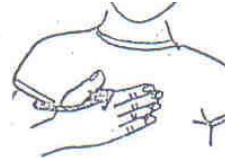
GUARDEI



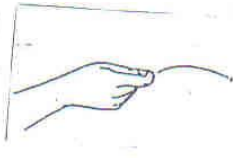
BEIJO



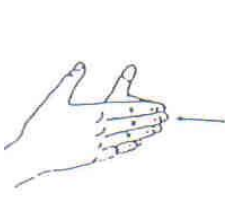
VOCÊ



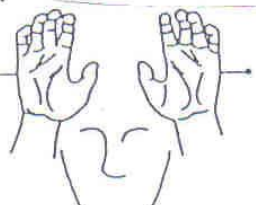
ME



DEU



PEDIR



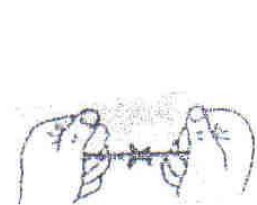
CÉUS



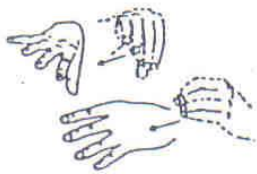
VOCÊ



AQUI



COMIGO



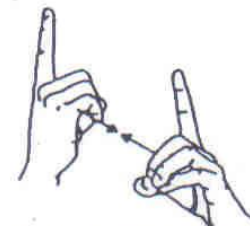
JOGAR



MAR



FLORES



ENCONTRAR



VOCÊ DIZ



TCHAU,



EU



DIGO



OI



VOCÊ DIZ



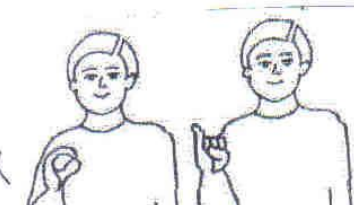
TCHAU,



EU



DIGO



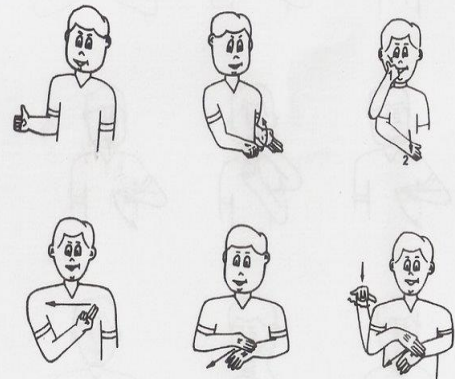
OI.

2) Vamos ver o conto de Fadas a “Branca de Neve”, como seria contado em Libras, fiquem atentos (as) as escolhas gramaticais da Língua de sinais que podem variar de acordo com um intérprete.

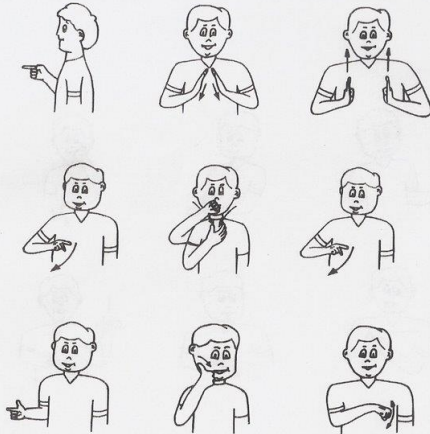
BRANCA DE NEVE



ERA UMA VEZ UMA MENINA
CHAMADA BRANCA DE NEVE.



LA MORAVA NUM CASTELO COM SEU
PAI E SUA MADRASTA MALVADA.



TUDO DIA A MADRASTA PEGUNTAVA
SEU ESPELHO MÁGICO:
- ESPELHO, ESPELHO MEU, DIGA SE
EXISTE MULHER MAIS BELA DO QUE EU.



UM DIA O ESPELHO RESPONDEU:
- EXISTE SIMI BRANCA DE NEVE.



ENTÃO A MADRASTA MANDOU UM
CAÇADOR LEVAR BRANCA DE NEVE
PARA A FLORESTA E MATÁ-LA.



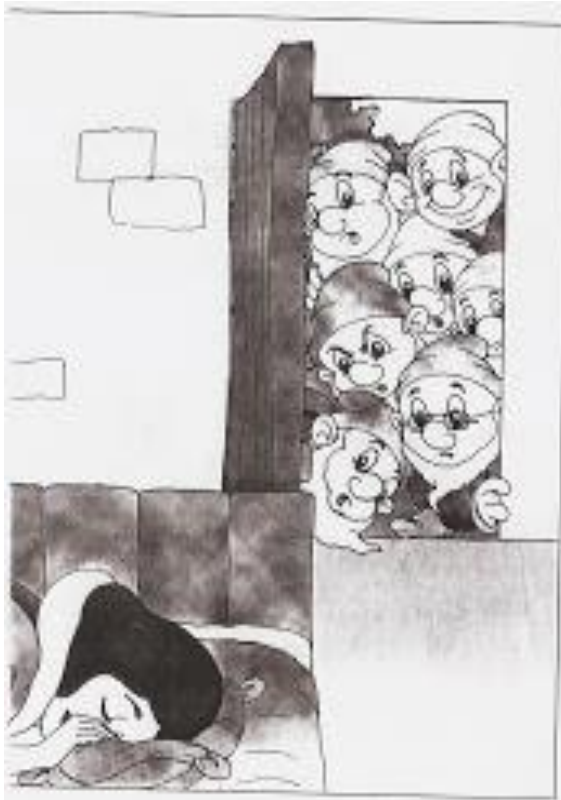
O CAÇADOR LEVOU A MENINA PARA A FLORESTA E FALOU:
- FOGUE E NUNCA MAIS VOLTE.



BRANCA DE NEVE SAIU CORRENDO
DEPOIS DE ANDAR MUITO, VIU UMA
CASINHA NO MEIO DA FLORESTA.



A MENINA ENTROU NA CASA E VIU QUE
TUDO ERA MUITO PEQUENO. TINHA 7
CADEIRAS, 7 PRATOS E 7 CAMAS.



NO FINAL DO DIA OS DONOS DA
CASA CHEGARAM. ERAM 7 ANÕES.
FICARAM SURPRESOS AO VER A
MENINA DEITADA EM SUAS CAMAS.



BRANCA DE NEVE ACORDOU E
CONTOU SUA HISTÓRIA.
OS ANÕES FICARAM TRISTES E
CONVIDARAM BRANCA DE NEVE
PARA MORAR COM ELES.



NO CASTELO A MADRSTA PERGUNTOU
NOVAMENTE AO ESPELHO:
- ESPELHO, ESPELHO MEU, EXISTE NO
MUNDO ALGUÉM MAIS
BONITA DO QUE EU?



– O ESPELHO RESPONDEU:
– BRANCA DE NEVE É A MAIS BELA DE
TODAS E MORA NA FLORESTA
COM 7 ANÕES.



A MADRSTA SE VESTIU DE VELHA E FOI
NA CASA DOS ANÕES OFERECER
MAÇÃ PARA A BRANCA DE NEVE.





QUANDO OS ANÕES CHEGARAM DO
TRABALHO VIRAM BRANCA DE NEVE
DEITADA NO CHÃO.
FICARAM MUITO TRISTE E CHORARAM.





Caso alguns dos sinais não estejam claros pratique a pesquisa no You Tube, que em libras, é uma ferramenta de extrema importância, para pesquisa por ser um curso que faz o uso das imagens, seria uma ótima idéia.

BOA PESQUISA!!